

Made in Italy

Strategie per la valorizzazione del brand "Italia" e del sistema Paese



I settori del Made in Italy si caratterizzano per una forte vocazione all'Export

51%

EXPORT RISPETTO A
PRODUZIONE COMPLESSIVA

**SETTORI
MADE IN ITALY***

35%

EXPORT RISPETTO A
PRODUZIONE COMPLESSIVA

**ALTRI SETTORI
MANIFATTURIERI**

Fonte: OECD 2021

* Settori menzionati nel DDL Made In Italy: Tessile/Abbigliamento, Alimentari/Bevande, Legno/Arredo, Nautica, Ceramica, Oreficeria

Il percepito di eccellenza ci permette di posizionarci tra i Leader di Export a livello mondiale



Innovazione tecnologica e strategie di marketing sistemiche sono chiave per rafforzare la competitività del Made in Italy

Obiettivo



Leve

Innovazione
Tecnologica

Strategie di Branding
globali

Beneficio

INCREMENTO PRODUTTIVITÀ

AMPLIAMENTO EXPORT

Perimetro

Made in Italy Core
(Perimetro DDL)¹

Altri Settori cui estendere
il Brand «MIT»

Made in Italy Core
(Perimetro DDL)²

Estensione
«MIT» Branding
ad altri Settori Selezionati³

Value at stake

+ €15 Mld

+ €35 Mld

+ €8 Mld

+ €20 Mld

Occupati
Addizionali⁴

+ 300K

Potenziale MIT
esteso in 5 anni
€75 - 80 Mld

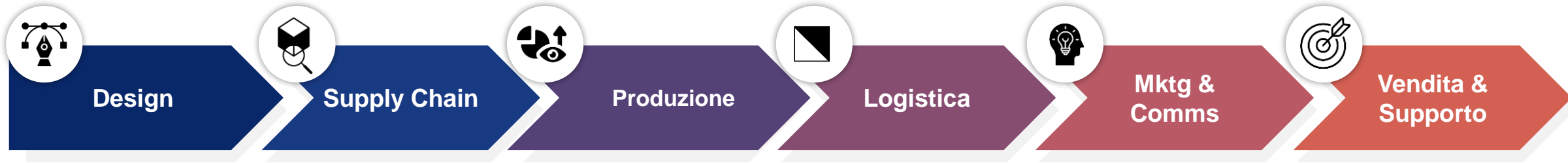
1. Simulazioni Accenture su dati Eurostat e Istat.

2. Fonte: elaborazioni Accenture su Centro Studi Confindustria, "Esportare la Dolce Vita", Rapporto 2023. I principali paesi emergenti sono Cina, Arabia Saudita, Qatar, Emirati Arabi Uniti e Messico.

3. Simulazioni Accenture su dati Istat e Associazioni di categoria.

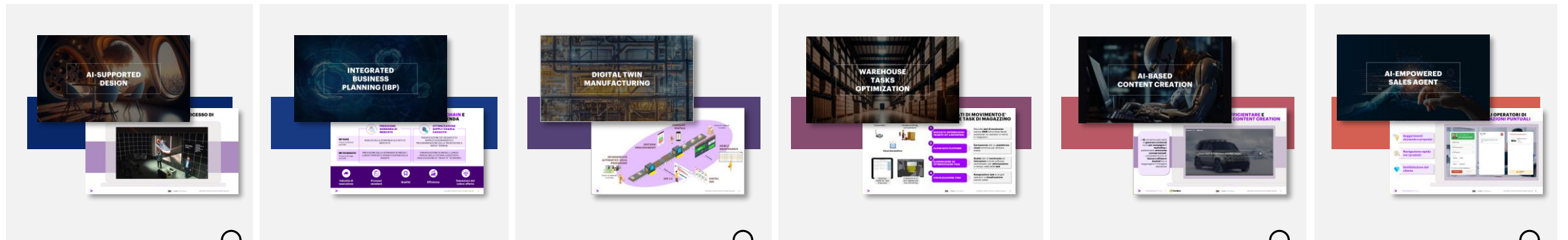
4. Occupati aggiuntivi rispetto allo scenario inerziale.

Investimenti in tecnologia ed in particolare in AI saranno essenziali per potenziare il "genio italico" in ogni fase della catena del valore



USE-CASE
EXAMPLES

Design Supportato Da AI	Integrated Business Planning (IBP)	Digital Twin Manufacturing	Ottimizzazione Attività di Magazzino	Creazione Contenuti	Supporto Agente di Vendita
-------------------------	------------------------------------	----------------------------	--------------------------------------	---------------------	----------------------------

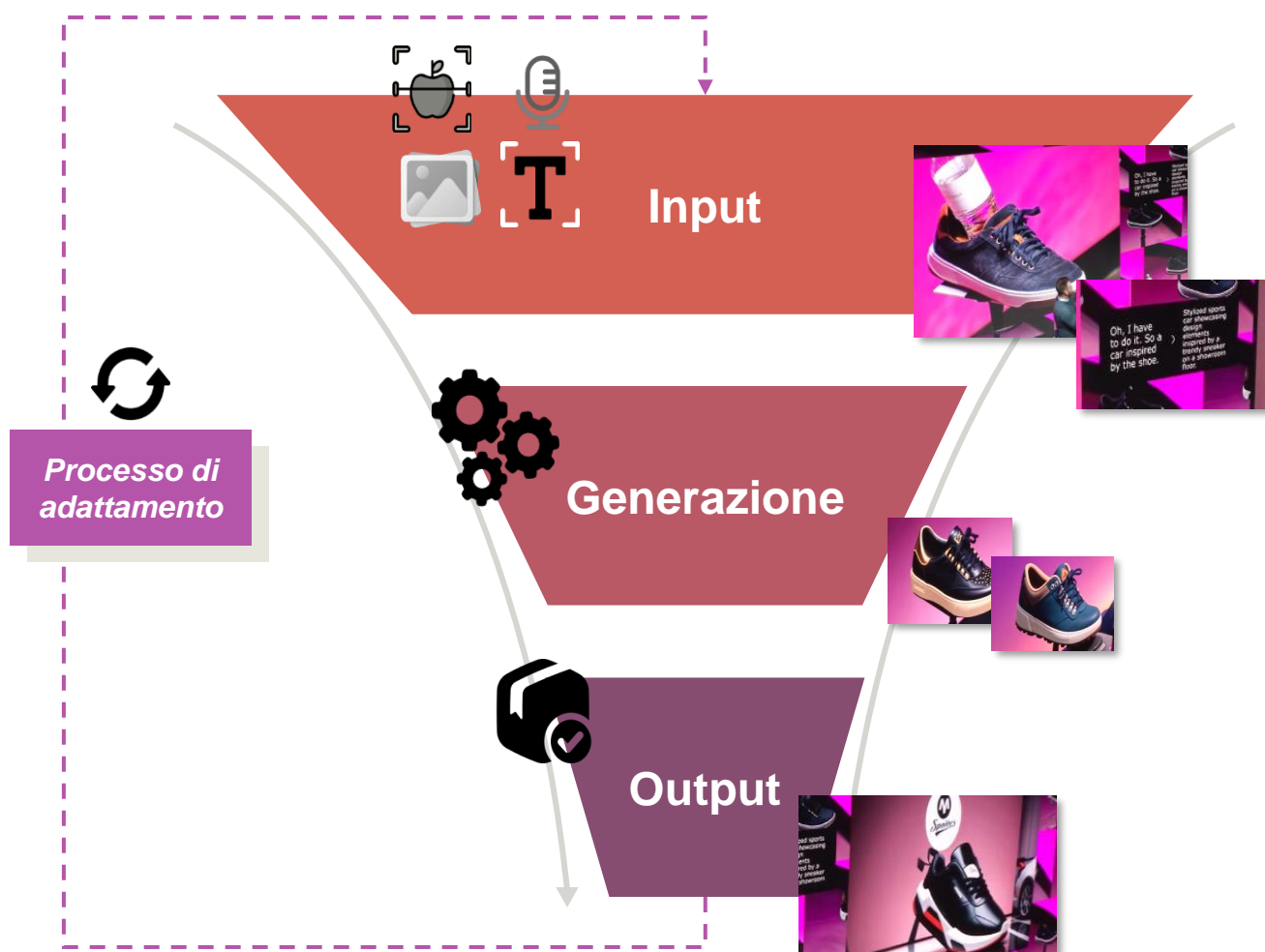


Q = Focus prossima slide

Design supportato da Intelligenza Artificiale



L'AI Generativa permette di aggregare e combinare dati per la creazione e l'adattamento di nuovi contenuti...



Inserimento dati

1

- **Inserimento dati rappresentativi** del contenuto che il creativo desidera generare
- Selezione **parametri** per guidare il processo di generazione

Elaborazione risultati

2

- **Elaborazione di un risultato** che combini gli input e i parametri introdotti dall'utente

Adattamento

3

- **Feedback da parte del creativo** sull'output generato
- **Adattamento del contenuto** sulla base del nuovo input

...aumentando la produttività dei team di design nei processi di prototipazione di nuovi prodotti

L'AI combinando input visivi e vocali è in grado di **generare** un'immagine virtuale dell'oggetto rilevato e **adattarla** secondo i **comandi** dell'utente. Il sistema è in grado di generare un **output** visivo che soddisfi e **sintetizzi** tutti gli **input in ingresso**



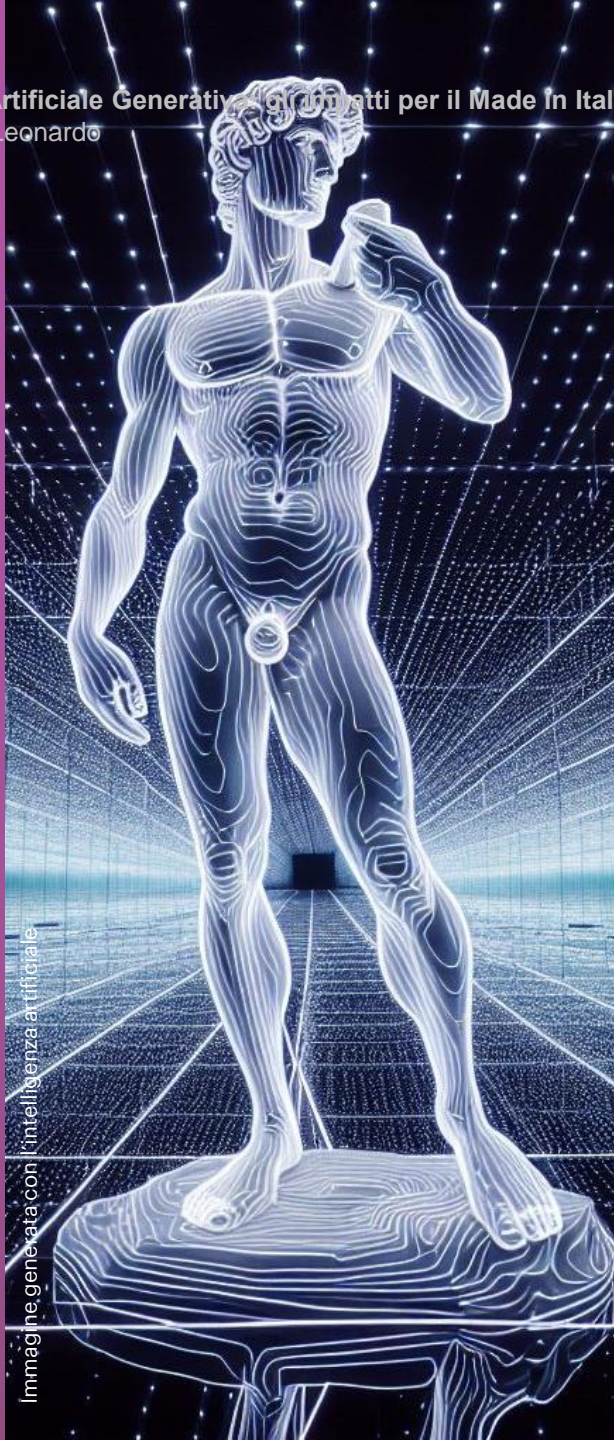


Immagine generata con l'intelligenza artificiale.

Digital Twin Manufacturing

Il Digital Twin consiste nella creazione di copie digitali delle linee produttive e dei singoli macchinari...

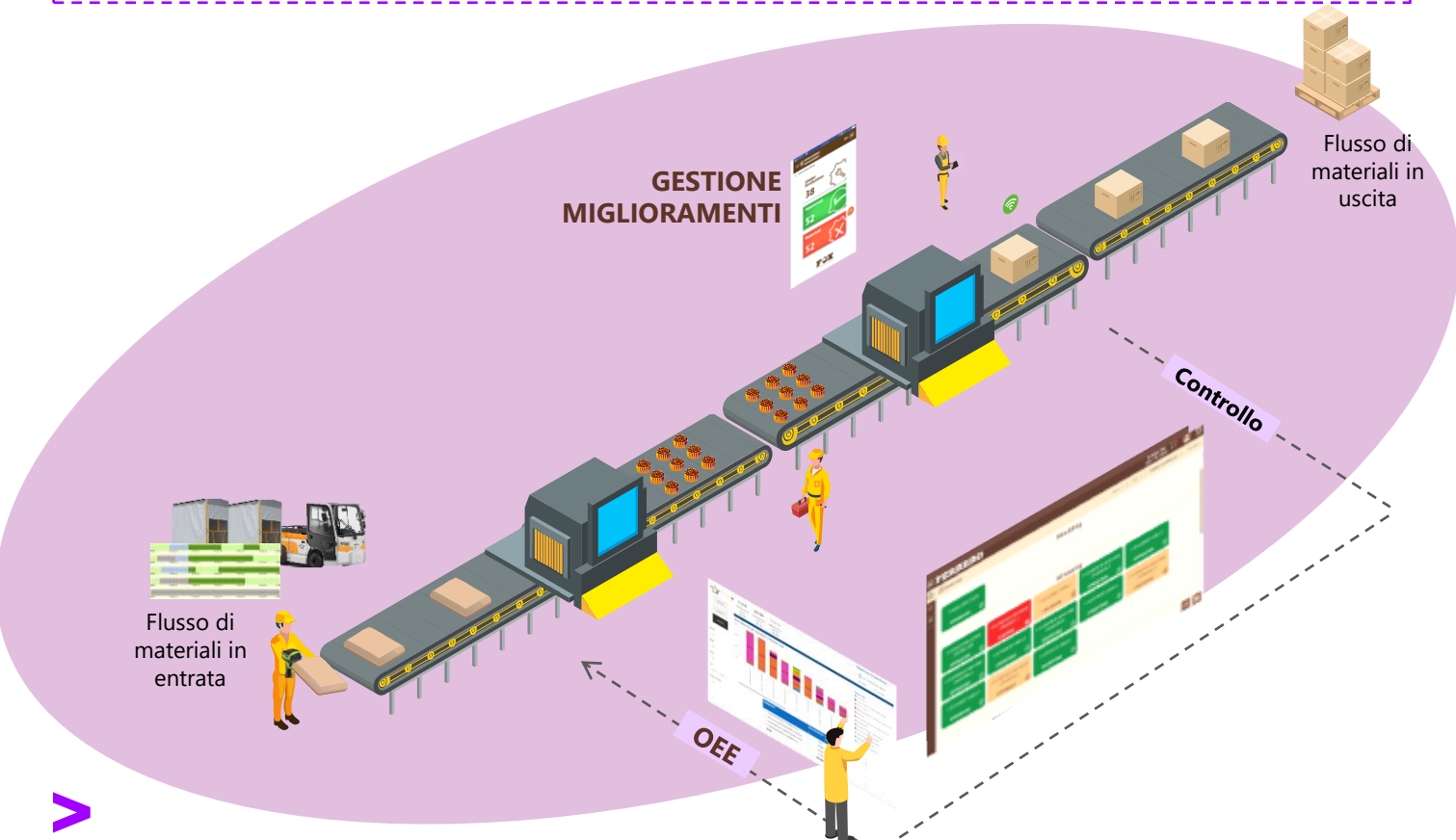
Misura di efficienza

OEE
Overall Equipment Effectiveness

DISPONIBILITA'
Efficienza tecnica dell'impianto produttivo

PERFORMANCE
Indice di velocità del macchinario di produzione

QUALITA'
Indice di qualità della lavorazione industriale



Livello di investimento

	1 RACCOLTA INFORMAZIONI	Raccolta informazioni tramite PLC	●○○○○
	2 CLOUD DATA PLATFORM	Caricamento dati su piattaforma cloud condivisa	●●○○○
	3 DIGITAL TWIN	Rappresentazione digitale live della linea produttiva	●●●●●
	4 ANALISI DATI STORICI	Analisi dati storici con applicazione dell'AI per pianificazione predittiva	●●○○○
<hr/>			
	PIANIFICAZIONE & INTERVENTI	<ul style="list-style-type: none">Interventi mirati ed istantaneiIndividuazione di criticità e ulteriori aree di intervento tramite analisi storica	



...che la progettazione dei layout delle linee, nonché della formazione degli operatori tramite la visualizzazione in Augmented Reality del Digital Twin

Tramite visori e **Augmented Reality** gli operatori possono visualizzare **dettagliati modelli 3D di macchinari e impianti**, collocandone la proiezione nello spazio reale



L'applicazione della tecnologia Digital Twin sta già generando **importanti benefici** per le **PMI italiane**

OEE
+15-20%

Potenziale di incremento OEE
rispetto alla base di partenza



-30%

Potenziale di riduzione
costi industriali

Voci di costo impattate

- ▶ Energia
- ▶ Personale
- ▶ Controllo qualità
- ▶ Gestione scarti
- ▶ Rilavorazioni
- ▶ Manutenzioni



Incremento
efficacia training
operatori



Visibilità live linee
di produzione



Benchmarking tra
impianti produttivi



Design di
interventi live



Ottimizzazione
logistica



Pianificazione
predittiva
manutenzioni

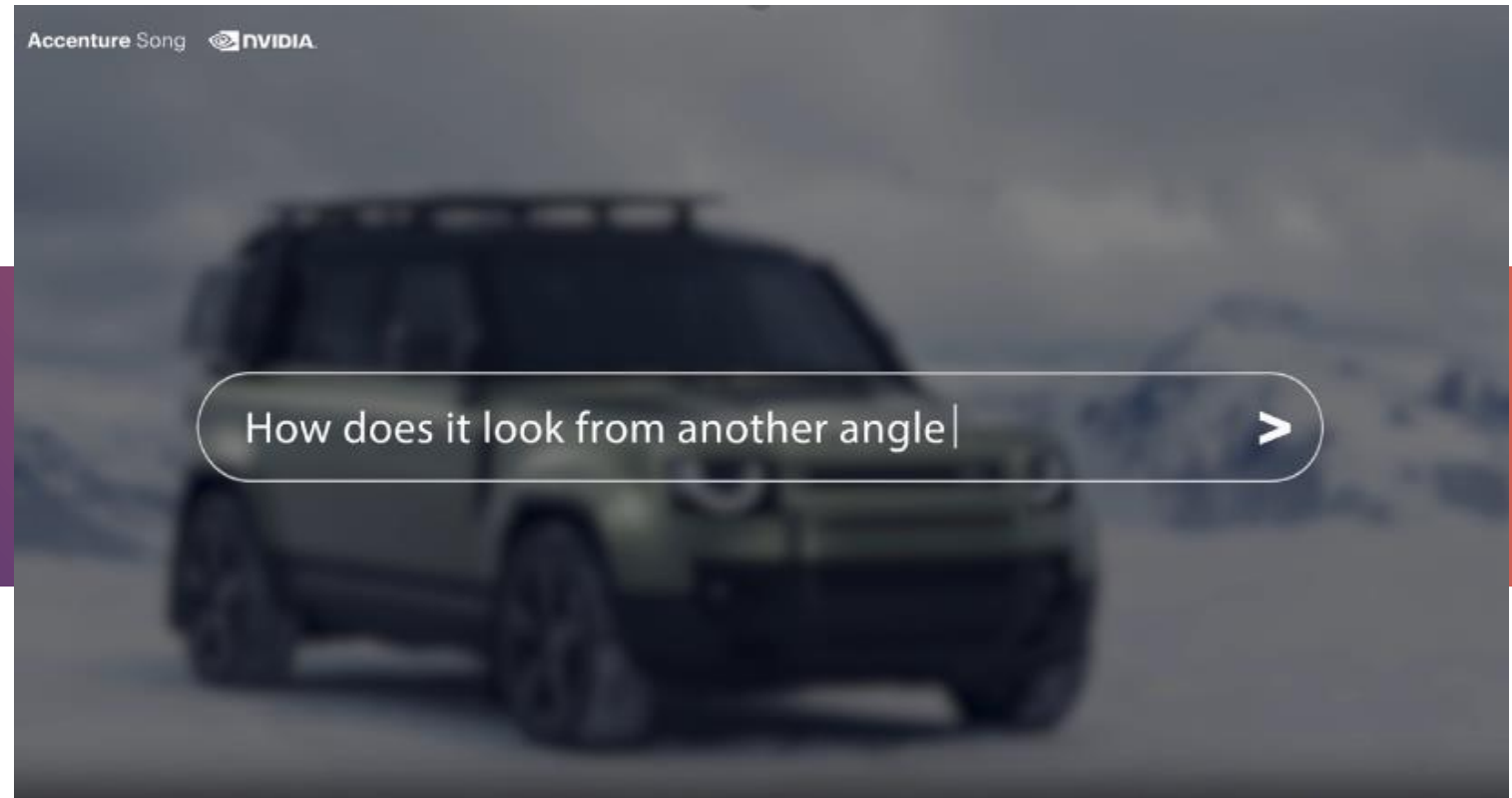
Innovare con l'Intelligenza Artificiale Generativa: gli impatti per il Made in Italy
XX Forum Annuale Comitato Leonardo

Creazione Contenuti



La **GenAI** può essere utilizzata per **efficientare** ed **elevare** il **processo di Content Creation**

L'AI consente agli utenti di **generare contenuti visivi per campagne di marketing** e pubblicitarie **attraverso prompt testuali**, consentendo loro di **iterare e affinare i risultati** fino a raggiungere l'immagine desiderata

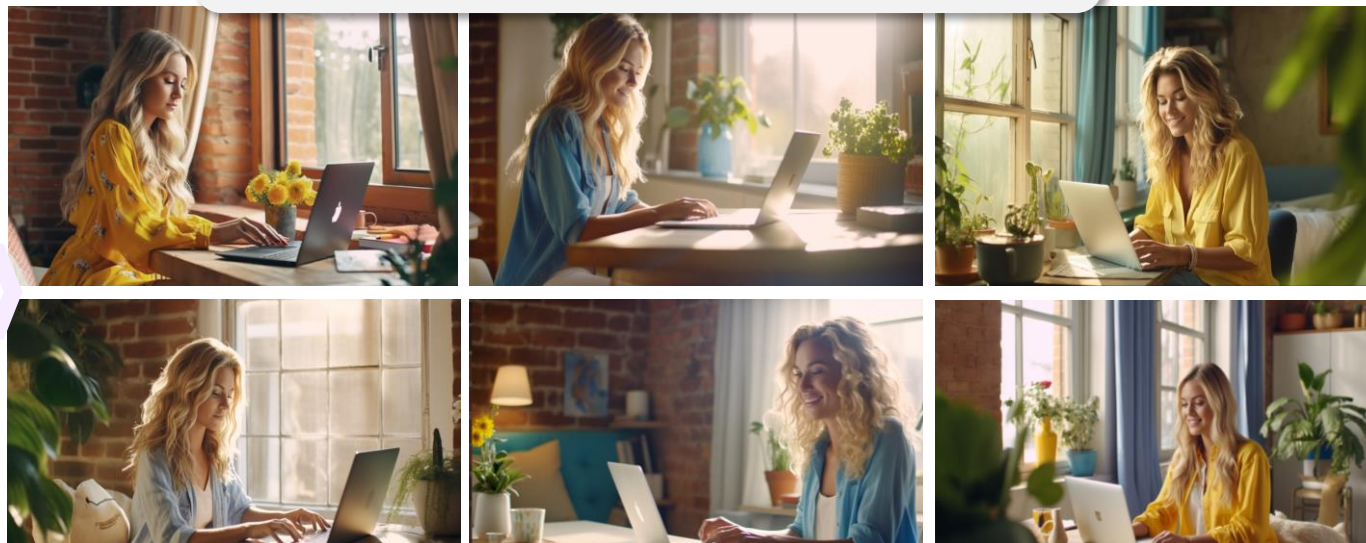


La tecnologia consente AI team creativi di ridurre tempi e costi legati al processo creativo

La GenAI consente la **generazione di varianti** di immagini ed **adattare contenuti** per meglio rispondere alle necessità



Partendo da un'immagine di input la tecnologia è in grado di modificarla rapidamente **accelerando** la creazione di contenuti



LA TECNOLOGIA OTTIMIZZA E MIGLIORA IL PROCESSO CREATIVO

2X VOLUMI
PRODUZIONE
CONTENUTI

AUMENTO
TASSO DI
GRADIMENTO

MAGGIORE
COERENZA DEL
MARCHIO

Accenture

Accenture è una società di servizi professionali, leader a livello mondiale, che aiuta le principali aziende, governi e organizzazioni a costruire il loro core business digitale, incrementare l'efficienza operativa, accelerare la crescita dei ricavi e migliorare i servizi ai cittadini, creando valore tangibile, in modo rapido e su vasta scala. Siamo un'azienda guidata dal talento e dall'innovazione, con 742.000 persone che servono clienti in oltre 120 Paesi. Oggi la tecnologia è al centro del cambiamento e noi siamo tra i leader mondiali in grado di contribuire a guidarlo, facendo leva su forti relazioni con l'ecosistema. Combiniamo la nostra profonda conoscenza tecnologica con un'esperienza senza pari nei principali settori industriali, una competenza funzionale e una capacità di esecuzione su scala mondiale. Siamo in grado di ottenere risultati concreti grazie alla nostra ampia gamma di servizi, soluzioni e risorse nei settori Strategy & Consulting, Technology, Operations, Industry X e Accenture Song. Questo, insieme ad una cultura fondata sul concetto di successo condiviso e ad un impegno a creare valore a 360°, ci permette di aiutare i nostri clienti ad eccellere ed a costruire relazioni solide e durature. Misuriamo il nostro successo in base al valore che creiamo, in ottica di reciproca collaborazione, per i clienti, gli azionisti, i partner e le comunità in cui operiamo.

www.accenture.it

www.accenture.com